

2022

10.4 (火) → 12.4 (日)

9:00-16:30

休館日: 11/21(月)、11/28(月)

大人400円、小・中学生150円(町民無料)

平取町立二風谷アイヌ文化博物館 伝承サロンにて開催

北海道の近代化に伴う教育環境の整備と、アイヌ民族の主体な関わりを学ぶための特別展を開催します。アイヌの伝統的な暮らしが移り変わっていく明治期において、地域社会の指導者として活躍した平村ペンリウクや貝澤ウトレントク、川上サノウクラの活動にも焦点を当て、人々が教育にかけた想いが今日どのような形で地域に受け継がれているかを探ります。

北海道における 近代の学校と アイヌ民族 —— 沙流川流域を中心に ——



▲ 二風谷小学校の設立に尽力した貝澤ウトレントク 提供: 貝澤徹氏

◀ 明治25(1892)年創立の二風谷小学校校舎
写真所蔵: 平取町▶ 昭和29(1954)年に改築された二風谷小学校校舎
写真提供: 菅原紀子氏、木呂子真彦氏

NIBUTANI

平取町立二風谷アイヌ文化博物館

〒055-0101 北海道沙流郡平取町二風谷 55 【営業時間】 9:00 ~ 16:30 【TEL】 01457-2-2892

<http://www.town.biratori.hokkaido.jp/biratori/nibutani/>

f 平取町立二風谷アイヌ文化博物館

2022 10.4 (火) → 12.4 (日)
9:00 - 16:30

休館日: 11/21(月)、11/28(月)

大人400円、小・中学生150円(町民無料)

平取町立二風谷アイヌ文化博物館 伝承サロンにて開催

特別展関連講座 【参加無料、要申込】

会場: 沙流川歴史館レクチャーホール、オンライン(Zoom)講座同時開催

申込先: TEL 01457-2-2892 / E-mail ranko@town.biratori.lg.jp

講座 1 「国立旧土人小学校」の設置
— 平取尋常小学校・二風谷尋常小学校を例に

講師: 百瀬響氏(北海道教育大学札幌校教授:文化人類学)

日時: 10月29日(土)15:00~17:00

講座申込締切: 10月22日 定員: 210名(レクチャーホール)

*往時使われた用語を「」でくくって示しています。

講座 2 平取発~現代「アイヌ学習」の誕生

講師: 平山裕人氏(コロポックル学びの家 講師: アイヌ史研究)

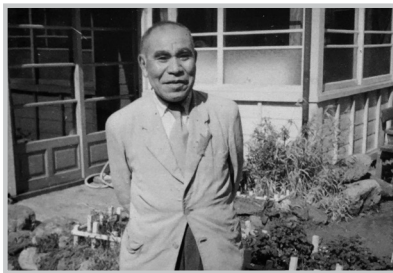
日時: 11月12日(土)13:30~15:30

講座申込締切: 11月5日 定員: 210名(レクチャーホール)

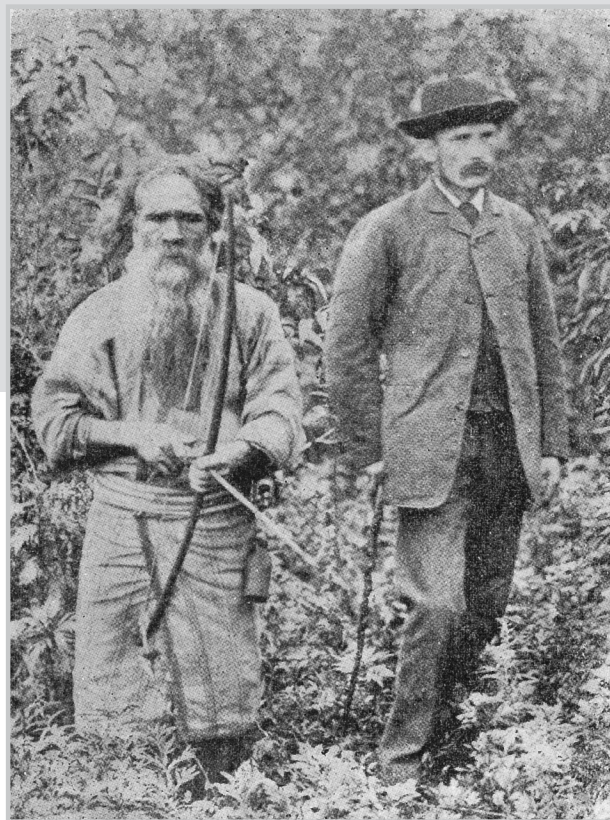
*特別展および講座は新型コロナウイルス感染拡大状況により
延期・中止となる場合がございます。



◀ 昭和18(1943)年建設の平取小学校校舎
昭和47(1972)年撮影
写真所蔵: 平取町



▶ 大正6(1917)年に平取小学校の
教員を務めた江賀寅三
昭和35(1960)年撮影
写真提供: 江賀一夫氏



▲ 平取小学校の設立に尽力した平村ペンリウク(左)と
平取幼稚園の開園に携わったキリスト教の宣教師ジョン・パチラー
写真出典: 『ジョン・パチラー自叙傳 我が記憶を辿りて』(1928)

主催: 平取町立二風谷アイヌ文化博物館

協力: 井澤敏郎氏、内田順子氏、江賀一夫氏、大友正幸氏、小川正人氏、川奈野一信氏、菅野茂二風谷アイヌ資料館、
黒田修司氏、黒田浪子氏、榎原千絵氏、市立小樽文学館、貝澤徹氏、木村詔子氏、木呂子真彦氏、佐藤信彦氏、
菅原紀子氏、新冠町郷土資料館、パチラー保育園、樋浦郷子氏、平山裕人氏、平取聖公会、平取町立平取小学校、
平取町立二風谷小学校、北海道出版企画センター、百瀬響氏、山岸俊紀氏、YALE UNIVERSITY LIBRARY

*当事業はアイヌ施策交付金事業として行っています。

北海道における
近代の学校と
アイヌ民族

沙流川流域を中心に

平取町立二風谷アイヌ文化博物館 第28回特別展

平取町立二風谷アイヌ文化博物館

〒055-0101 北海道沙流郡平取町二風谷 55

【営業時間】 9:00~16:30 【TEL】 01457-2-2892

<http://www.town.biratori.hokkaido.jp/biratori/nibutani/>

 平取町立二風谷アイヌ文化博物館